

STATION



# 1. Station + Die Formel

Lese dir vor Beginn die Spielanleitung durch und scanne anschließend mit der Locandy-App diesen QR-Code.

Hinweis: Mit diesem QR-Code installierst du das Spiel in der Locandy App. Drücke dazu den Button „INSTALLIEREN“ und anschließend auf „STARTEN“.

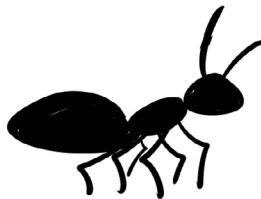
Klicke dann auf „Die Formel“ und lese dir den Text durch. Scanne anschließend den QR-Code „Die Formel“ auf der „Karte“ (alternativ noch einmal diesen hier).

STATION



## Station Ameise

Scanne in der Locandy-App den QR-Code und folge den Anweisungen.

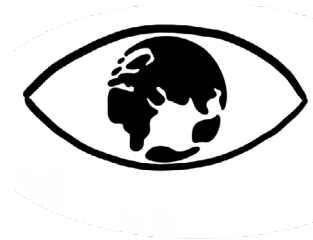


STATION



## Station Auge

Scanne in der Locandy-App den QR-Code und folge den Anweisungen.



STATION



## Station Baum

Scanne in der Locandy-App den QR-Code und folge den Anweisungen.



STATION



## Station Wurzeln

Scanne in der Locandy-App den QR-Code und folge den Anweisungen.



STATION



## Station Blatt

Scanne in der Locandy-App den QR-Code und folge den Anweisungen.



STATION



## Station Löwenzahn

Scanne in der Locandy-App den QR-Code und folge den Anweisungen.



STATION



## Station Setzling

Scanne in der Locandy-App den QR-Code und folge den Anweisungen.





STATION



## Die Formel

Scanne in der Locandy-App den QR-Code und folge den Anweisungen.